

VITRINA EMPRESARIAL

Corema admite estudio de HidroAysén

La sociedad conformada por Endesa y Colbún sortó favorablemente su primera barrera en la Corema de Aysén, donde el proyecto hidroeléctrico vivirá un largo proceso. La iniciativa que busca construir cinco centrales entre los ríos Baker y Pascua, y que ingresó al Sistema de Evaluación de Impacto Ambiental (SEIA) el 14 de agosto pasado, fue declarada "admisible" por la entidad medioambiental.

Tribunal falla a favor de Juan Braun

El 5° Juzgado Civil de Santiago emitió un fallo que desconoce la representación que Ricardo Edwards Braun, Myra y Sonia Poklepovic Braun, y el abogado Pedro Pablo Gutiérrez decían ostentar de la Fundación Oscar y Elsa Braun y de su filial Explotadora Ferroviaria S.A. El abogado Alberto Lyon dijo que la autoridad judicial no le reconoció a Ricardo Edwards y otros personería alguna para representar a la Fundación

Unos US\$ 35 millones habría pagado el grupo Hal por Rotter y Krauss

Según trascendió, el grupo holandés pagó en definitiva unos US\$ 35 millones por la cadena de ópticas que estaba en manos de la familia Krauss. El fondo con base en Rotterdam descartó, por ahora, realizar otras inversiones en Chile.



REACCIÓN.— Las palabras de Ruiz causaron molestia en el sur.

Subsecretario, Reinaldo Ruiz: Ministerio asegura que gremios del agro pidieron atrasar los programas

Dirigentes de Osorno quitaron validez a las palabras de la autoridad.

La tensión y palabras cruzadas entre el ministerio de Agricultura (Minagri) y los gremios del sector continúan. La Sociedad Agrícola y Ganadera de Osorno (SAGO) descartó haber solicitado a las autoridades retrasar la implementación del Programa de Recuperación de Suelos Degradados (PRSD), tal como sostuvo a "El Mercurio" Reinaldo Ruiz, subsecretario de la cartera, en lo que ha sido una de las principales críticas al actuar de la cartera.

"Los propios agricultores de la zona sur nos dijeron que retransáramos, porque ellos no tenían urgencia en este minuto para el PRSD", dijo ayer Ruiz,

respondiendo a las críticas. "Esto es falso de farsada absoluta", afirmó José Antonio Alcázar, gerente técnico de la SAGO. El dirigente dijo que a comienzos de año habían acordado junto a las autoridades del ministerio lanzar el 21 de enero el concurso para estos programas —lo que permitiría acceder a ellos para su uso en otoño y no sólo en primavera como sucedió finalmente—, situación que finalmente, y sin previo aviso, sólo se concretó hasta abril. A su vez en esta fecha el concurso tenía cambios en las reglas, lo que llevó a solicitar que se extendiera en un par de semanas el cierre del proceso.

Empresarios aseguran que sector vive cambio estructural Ganaderos: altos precios de la carne llegaron para quedarse

Encarecimiento de los insumos, como alimentos y fertilizantes, explican este nuevo escenario. Los consumidores ya están castigando esta tendencia.

CAMILA INFANTA

No hay vuelta atrás, dicen los empresarios ganaderos. Las últimas alzas en los precios de las carnes rojas llegaron para quedarse, anuncian. Justo antes de Fiestas Patrias.

La Fiscalía Nacional Económica (FNE) está investigando el mercado, tras los anuncios de alzas de los productores. Pero éstos tienen justificaciones: el fuerte encarecimiento de los insumos para la crianza, como alimentos y fertilizantes, y el mayor consumo de los países asiáticos.

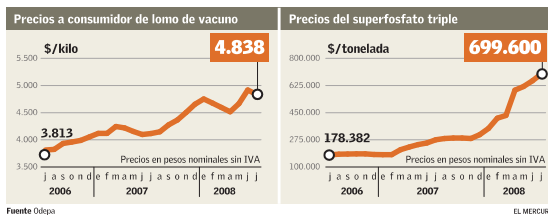
"Los precios tienen aún más margen para subir en Chile. En Brasil, el mayor productor mundial, los precios han subido 50% en 12 meses. En Chile estamos lejos", sostuvo Harry Jürgensen, gerente de Feria Osorno.

Según cifras oficiales, en Chile las alzas superan el 25% en dos años. Pero se ha dicho que las carnes rojas podrían subir más.

"Suben por la explosiva demanda de fertilizantes, y eso ocurre por el cultivo intensivo de grano para producir energía y biocombustible. Las fuentes de fosfato están con una demanda

Los insumos han subido violentamente

Comparación entre precio del kilo de lomo vs. el insumo superfosfato triple.



desequilibrada", dijo Jürgensen. En el sur, los suelos agrícolas son pobres en fosfato, por lo que necesitan fertilizantes. Un abastecedor es SQM, uno de los principales productores.

"La gente cree que los productores están ganando mucho dinero, y la verdad es que están intentando no perder o perder un poco", aseguró Alejandro Maier, gerente general de Global Trade Company.

Al alza en los costos se suma la

mayor demanda de los países asiáticos. Según Miguel Ponce, presidente de la Asociación Chilena de la Carne (Achi), esto se debe a que los orientales van teniendo cada vez un mayor poder adquisitivo.

Sin embargo, Andrés Benavente, gerente general de empresas AASA, tiene una visión más optimista. "Si es que subió la demanda es probable que los productores también crezcan, y que al ser un negocio más rentable,

entre más gente en él", proyectó el ejecutivo.

Los consumidores ya castigan los mayores precios. Productores afirman que el consumo ha caído hasta 20% en los últimos meses. El pollo y el cerdo son sustitutos. Este último producto podría tener la ventaja en los precios, considerando la mayor oferta disponible en Chile por las restricciones a los envíos que ha generado la presencia de dióxido en los alimentos.

Pianes de suscripción EL MERCURIO

En el mes del niño, hasta tú vas a terminar jugando!

Elige tu Plan de Suscripción a El Mercurio desde \$8.990* mensuales y más un copago desde \$6.990, llévate un PlayStation Sony!

PSP + PES 08
PLAYSTATION PORTÁTIL + JUEGO PRO EVOLUTION SOCCER 2008

- Pantalla LCD de alta resolución de 4.3" formato 16:9, 480 x 272 píxeles, 16.770.000 colores desplegados aprox.
- Memoria principal de 64 MB.
- Incluye salida de vídeo, lo que permite a los usuarios reproducir en televisión juegos, videos y películas.
- Bocinas estéreo integradas
- Entrada para Memory Stick PRO Duo.
- Reproducción de Vídeo: Memory stick, MP4, AVI. Música: Atrac3, Atrac3plus, MP3, WAVE, WMA. Foto: JPEG, TIFF, BMP, GIF y PNG.
- Conectividad de red inalámbrica (Wi-Fi).

Copago en 12 cuotas \$8.990 mensuales

Todas las tarjetas de crédito bancarias. Suscripción por 1 año. Ahorro en 12 cuotas 40%, \$72.110

PS2 + PES 08 + Control
PLAYSTATION 2 + JUEGO PRO EVOLUTION SOCCER 2008 + CONTROL ANALÓGICO

- Reproductor de DVD que puede usarse en modo progresivo (480p)*.
- Compatible con el control remoto de DVD (para PlayStation2, modelo SCPH-10420 U (se vende por separado).
- Receptor infrarrojo incorporado (la unidad de receptor infrarrojo, para PlayStation2, no se necesita con este sistema).
- Dos puertos USB (puerto serial universal).

Copago en 12 cuotas \$6.990 mensuales

Todas las tarjetas de crédito bancarias. Suscripción por 1 año. Ahorro en 12 cuotas 44%, \$66.110

SONY DIRECTA

OTRAS FORMAS DE PAGO: NASTA 6 CHEQUES, P A C, PRESTO, Club de Lealtad American Express.

Solicita tu PLAN TOTAL o PLAN EJECUTIVO

600 330 1600

de lunes a viernes de 09:00 a 18:00 hrs. Sábados, domingos y festivos de 10:00 a 14:00 hrs.

En regiones, en la agencia comercial de El Mercurio. También puedes suscribirte en www.emol.com o consulta con tu suplemento.

EL MERCURIO

*Válida para suscripciones mensuales o trimestrales a la edición de El Mercurio de Santiago, cuya dirección de entrega queda sujeta a la disponibilidad del servicio de reparto. Promoción no acumulable con otras promociones o descuentos. En caso de clientes con Pago Automático de Suscripción (PAS), con cargo a cuenta corriente bancaria a través de CLAP, podrán utilizar cualquier forma de pago. 12 meses suscripción, incluyendo el primer mes de suscripción. La duración mínima de la suscripción es de 1 año. Sólo se aceptará la compra de una suscripción por computadora. Promoción válida desde el 12 de julio de 2008 y hasta agotar stock de PSP y PS2. Los valores a ser cobrados serán los indicados más gastos de envío según corresponda. La garantía y servicio post-venta es de responsabilidad de Sony que cuenta con garantía en todos sus productos por 1 año, no cobrando intervención ni responsabilidad del cliente. El Mercurio S.A.P. Precio mensual suscripción regiones I, II, XI, XII, XIV es de \$12.890 valor mensual y \$152.280 valor anual. Las transacciones en cuotas están afectas al impuesto que será de cargo del cliente. Todos los valores incluyen IVA.